

# En la **Biblioteca Rafael Montejano y Aguiñaga** continuamos trabajando a la distancia

## Servicios - Consulta especializada

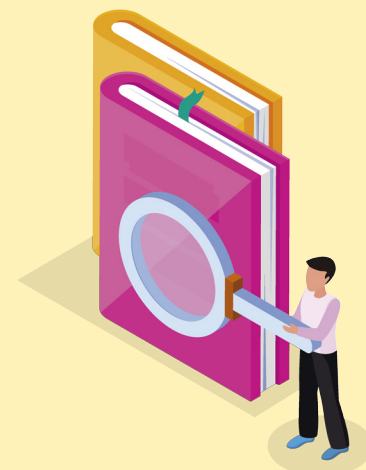
Durante esta contingencia, se atenderán sus consultas y solicitudes de información comuníquese con nosotros: [bibliocolsan@colsan.edu.mx](mailto:bibliocolsan@colsan.edu.mx) o bien directamente con nuestros bibliógrafos



• Estudios Literarios  
Araceli Carrillo:  
[acarrillo@colsan.edu.mx](mailto:acarrillo@colsan.edu.mx)



• Estudios Políticos,  
Historia y Agua y Sociedad  
Virginia Cruz:  
[vcruz@colsan.edu.mx](mailto:vcruz@colsan.edu.mx)



• Estudios Antropológicos  
José Luis Castro:  
[jcastro@colsan.edu.mx](mailto:jcastro@colsan.edu.mx)

Además, le recomendamos consultar el portal de la Biblioteca ya que constantemente se agregan nuevos recursos.

## Acceso Remoto a Bases de Datos

Para acceder a las bases de datos es necesario validarse en el portal de la Biblioteca en acceso remoto <https://login.ezproxy.colsan.edu.mx> con su clave y contraseña.

## Adquisición de Material impreso

La Biblioteca gestionará sus solicitudes de compra de material bibliográfico, solo debe considerar que habrá retrasos en la entrega debido a la contingencia.

## Adquisición de Recursos Electrónicos

La Biblioteca podrá comprar para la comunidad COLSAN libros en formato electrónico, si estos se encuentran disponibles para el servicio. (versión de acceso concurrente)

Envíe sus solicitudes a  
Liliana Carreón: [liliana.carreon@colsan.edu.mx](mailto:liliana.carreon@colsan.edu.mx)

## No olvides seguirnos en

- <https://biblio.colsan.edu.mx/>
- <https://www.facebook.com/bibliotecacolsan>
- <https://twitter.com/BiblioColsan>
- <https://www.instagram.com/bibliocolsan/?hl=es-la>

## Repositorio Institucional

- <https://colsan.repositorioinstitucional.mx/jspui/>

